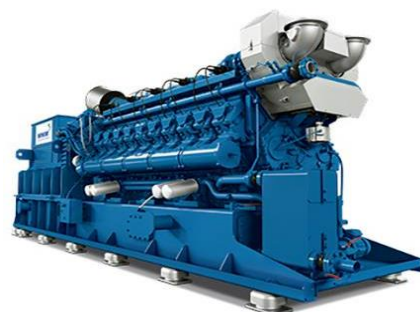


Lieferprogramm

Erdgas 400 - 4500 kW



Erdgas 400 - 999 kW

Aggregatetypen		ETW 400 EG	ETW 600 EG	ETW 800 EG	ETW 1000 EG
Leistung mechanisch	kW	414	620	825	1026
Leistung elektrisch	kW	400	600	800	999
Leistung thermisch	kW	426	652	862	1102
aus Kühlwasserwärme	kW	227	357	440	592
aus Abgaswärme	kW	199	295	422	510
Niedertemperaturkreislauf	kW	33	38	49	53
Brennstoffbedarf	kW	954	1427	1889	2382
Erdgas mit HU = 10 kWh/Nm ³	m ³ /h	95,4	142,7	188,9	238,2
Motorhersteller		MWM	MWM	MWM	MWM
Motortyp		TCG3016V8	TCG3016V12	TCG3016V16	TCG2020V12
Zylinderanordnung / -zahl		V8	V12	V16	V12
Hubraum	cm ³	17.500	26.300	35.000	53.000
mittl. Kolbengeschwindigkeit	m/s	8,0	8,0	8,0	9,8
Schmierölverbrauch	kg/h	0,04	0,06	0,08	0,20
Generatortyp		MJB 355 MB4	MJB 400 LC4	MJB 450 MB4	MJB 500 LB4
Generatorwirkungsgrad	%	96,6	96,8	97,0	97,4
BHKW - Daten					
Abgastemperatur vor Wärmetauscher	°C	402	404	426	413
Abgastemperatur nach Wärmetauscher	°C	120	120	120	120
Heizwassertemperatur Vorlauf / Rücklauf	°C	90 / 70	90 / 70	90 / 70	90 / 70
Wirkungsgrad elektrisch	%	41,9	42,0	42,4	41,9
thermisch	%	44,7	45,7	45,6	46,3
gesamt	%	86,6	87,7	88,0	88,2
Schalldruckpegel					
Luftschall Motor	dB(A)	97	119,5	120	121
Abgasschall ungedämpft	dB(A)	120	133,7	131,9	132
Abgaszusammensetzung					
NO _x	mg/Nm ³	250	250	250	250
CO	mg/Nm ³	300	300	300	300
Abmessungen Standard-Containermodul					
Länge	m	10,5	12,2	12,2	13,0
Breite	m	3,0	3,0	3,0	3,2
Höhe	m	2,6	2,6	2,6	3,0
Preise gemäß Standard Lieferumfang	€	auf Anfrage	auf Anfrage	auf Anfrage	auf Anfrage

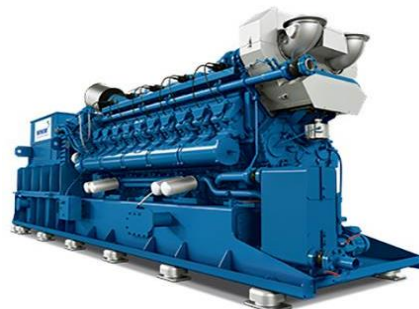
Technische Änderungen vorbehalten

08.11.2021



Lieferprogramm

Erdgas 400 - 4500 kW



Erdgas 1013 - 1500 kW

Aggregatetypen		ETW 1010 EG	ETW 1130 EG	ETW 1200 EG	ETW 1500 EG
Leistung mechanisch	kW	1040	1155	1232	1540
Leistung elektrisch	kW	1013	1125	1200	1500
Leistung thermisch	kW	1126	1265	1244	1687
aus Kühlwasserwärme	kW	630	558	631	744
aus Abgaswärme	kW	496	707	613	943
Niedertemperaturkreislauf	kW	51	124	110	151
Brennstoffbedarf	kW	2396	2759	2818	3676
Erdgas mit HU = 10 kWh/Nm ³	m ³ /h	239,6	275,9	281,8	367,6
Motorhersteller		MTU	MWM	MWM	MWM
Motortyp		8V4000L64FNER	TCG2020V12K	TCG2020V12	TCG2020V16K
Zylinderanordnung / -zahl		V8	V12	V12	V16
Hubraum	cm ³	38.150	53.100	53.000	70.800
mittl. Kolbengeschwindigkeit	m/s	10,5	9,8	9,8	9,8
Schmierölverbrauch	kg/h	0,16	0,23	0,24	0,30
Generatortyp		a.A.	MJB 500 MA4	MJB 500 MB4	MJB 500 LA4
Generatorwirkungsgrad	%	97,4	97,4	97,4	97,4
BHKW - Daten					
Abgastemperatur vor Wärmetauscher	°C	410	483	415	483
Abgastemperatur nach Wärmetauscher	°C	120	120	120	120
Heizwassertemperatur Vorlauf / Rücklauf	°C	90 / 70	90 / 70	90 / 70	90 / 70
Wirkungsgrad elektrisch	%	42,3	40,8	42,6	40,8
thermisch	%	47,0	45,8	44,1	45,9
gesamt	%	89,3	86,6	86,7	86,7
Schalldruckpegel					
Luftschall Motor	dB(A)	117,2	103	121	108
Abgasschall ungedämpft	dB(A)	118,2	119	132,1	120
Abgaszusammensetzung					
NO _x	mg/Nm ³	250	500	250	500
CO	mg/Nm ³	300	300	300	300
Abmessungen Standard-Containermodul					
Länge	m	12,2	13,0	13,0	14,0
Breite	m	3,2	3,2	3,2	3,2
Höhe	m	3,0	3,0	3,0	3,0
Preise gemäß Standard Lieferumfang	€	auf Anfrage	auf Anfrage	auf Anfrage	auf Anfrage

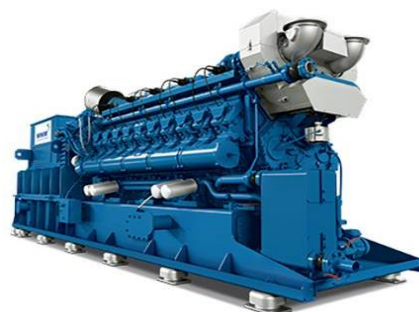
Technische Änderungen vorbehalten

08.11.2021



Lieferprogramm

Erdgas 400 - 4500 kW



Erdgas 1521 - 2028 kW

Aggregatetypen		ETW 1520 EG	ETW 1560 EG	ETW 2000 EG	ETW 2020 EG
Leistung mechanisch	kW	1560	1605	2054	2080
Leistung elektrisch	kW	1521	1560	2000	2028
Leistung thermisch	kW	1468	1650	2073	2288
aus Kühlwasserwärme	kW	756,02	827	1049	1260
aus Abgaswärme	kW	712	823	1024	1028
Niedertemperaturkreislauf	kW	104	138	178	103
Brennstoffbedarf	kW	3438	3696	4690	4826
Erdgas mit HU = 10 kWh/Nm ³	m ³ /h	343,8	369,6	469,0	482,6
Motorhersteller		MTU	MWM	MWM	MTU
Motortyp		12V4000L64FNER	TCG2020V16	TCG2020V20	16V4000L64FNER
Zylinderanordnung / -zahl		V12	V16	V20	V16
Hubraum	cm ³	57.225	71.000	89.000	76.300
mittl. Kolbengeschwindigkeit	m/s	10,5	9,8	9,8	10,5
Schmierölverbrauch	kg/h	0,24	0,31	0,40	0,32
Generatortyp		LSA 51.2 VL90	MJB 500 LA4	MJB 560 LB4	a.A.
Generatorwirkungsgrad	%	97,5	97,2	97,4	97,5
BHKW - Daten					
Abgastemperatur vor Wärmetauscher	°C	410	421	415	422
Abgastemperatur nach Wärmetauscher	°C	120	120	120	120
Heizwassertemperatur Vorlauf / Rücklauf	°C	90 / 70	90 / 70	90 / 70	90 / 70
Wirkungsgrad elektrisch	%	44,2	42,2	42,6	42,0
thermisch	%	42,7	44,6		47,4
gesamt	%	86,9	86,9	86,8	89,4
Schalldruckpegel					
Luftschall Motor	dB(A)	124,1	122	124	124
Abgasschall ungedämpft	dB(A)	111,8	134	136	112
Abgaszusammensetzung					
NO _x	mg/Nm ³	500	250	250	250
CO	mg/Nm ³	300	300	300	300
Abmessungen Standard-Containermodul					
Länge	m	13,0	14,0	15,0	14,0
Breite	m	3,2	3,2	3,2	3,2
Höhe	m	3,0	3,0	3,3	3,3
Preise gemäß Standard Lieferumfang	€	auf Anfrage	auf Anfrage	auf Anfrage	auf Anfrage

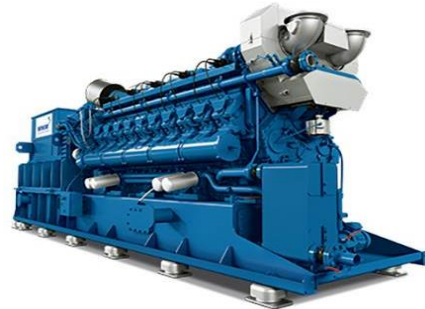
Technische Änderungen vorbehalten

08.11.2021



Lieferprogramm

Erdgas 400 - 4500 kW



Erdgas 2300 - 2535 kW

Aggregatetypen		ETW 2300 EG	ETW 2540 EG	ETW 3330 EG	ETW 4500 EG
Leistung mechanisch	kW	2364	2600	3411	4602
Leistung elektrisch	kW	2300	2535	3333	4500
Leistung thermisch	kW	2296	2818	3206	4318
aus Kühlwasserwärme	kW	1273	1512	1475	2335
aus Abgaswärme	kW	1023	1306	1731	1983
Niedertemperaturkreislauf	kW	197	169	295	359
Brennstoffbedarf	kW	5258	5986	7558	10157
Erdgas mit HU = 10 kWh/Nm ³	m ³ /h	525,8	598,6	755,8	1015,7
Motorhersteller		MWM	MTU	MWM	MWM
Motortyp		TCG3020V20	20V4000L64	TCG2032V12	TCG2032V16
Zylinderanordnung / -zahl		V20	V20	V12	V16
Hubraum	cm ³	89.000	95.375	204.000	271.800
mittl. Kolbengeschwindigkeit	m/s	9,8	10,5	10,7	10,7
Schmierölverbrauch	kg/h	0,40	0,40	0,67	0,90
Generatortyp		MJB 630 LB4	a.A.	MJH 800 MB6	MJH 800 MC6
Generatorwirkungsgrad	%	97,3	97,5	97,7	97,8
BHKW - Daten					
Abgastemperatur vor Wärmetauscher	°C	384	423	444	385
Abgastemperatur nach Wärmetauscher	°C	120	120	120	120
Heizwassertemperatur Vorlauf / Rücklauf	°C	90 / 70	90 / 70	90 / 70	90 / 70
Wirkungsgrad elektrisch	%	43,7	42,3	44,1	44,3
thermisch	%	43,7	47,1	42,4	42,5
gesamt	%	87,4	89,4	86,5	86,8
Schalldruckpegel					
Luftschall Motor	dB(A)	121,01	122,5	125	132
Abgasschall ungedämpft	dB(A)	135,56	117	137	137
Abgaszusammensetzung					
NO _x	mg/Nm ³	250	250	500	500
CO	mg/Nm ³	300	300	300	300
Abmessungen Standard-Containermodul					
Länge	m				
Breite	m				
Höhe	m				
Preise gemäß Standard Lieferumfang	€	auf Anfrage	auf Anfrage	auf Anfrage	auf Anfrage

Technische Änderungen vorbehalten

08.11.2021

